

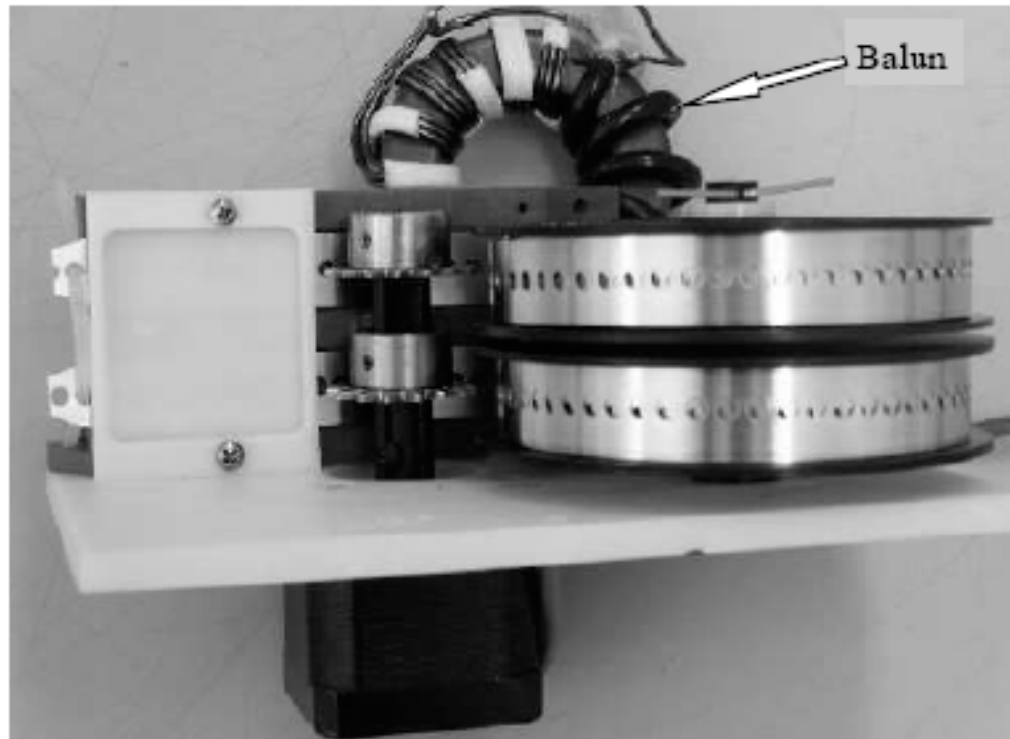
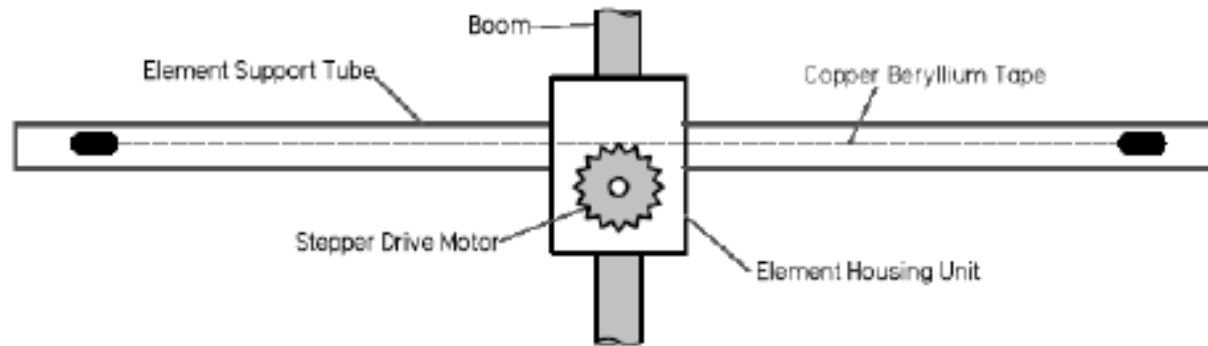
Exciting Ham Life Powered by SteppIR !!



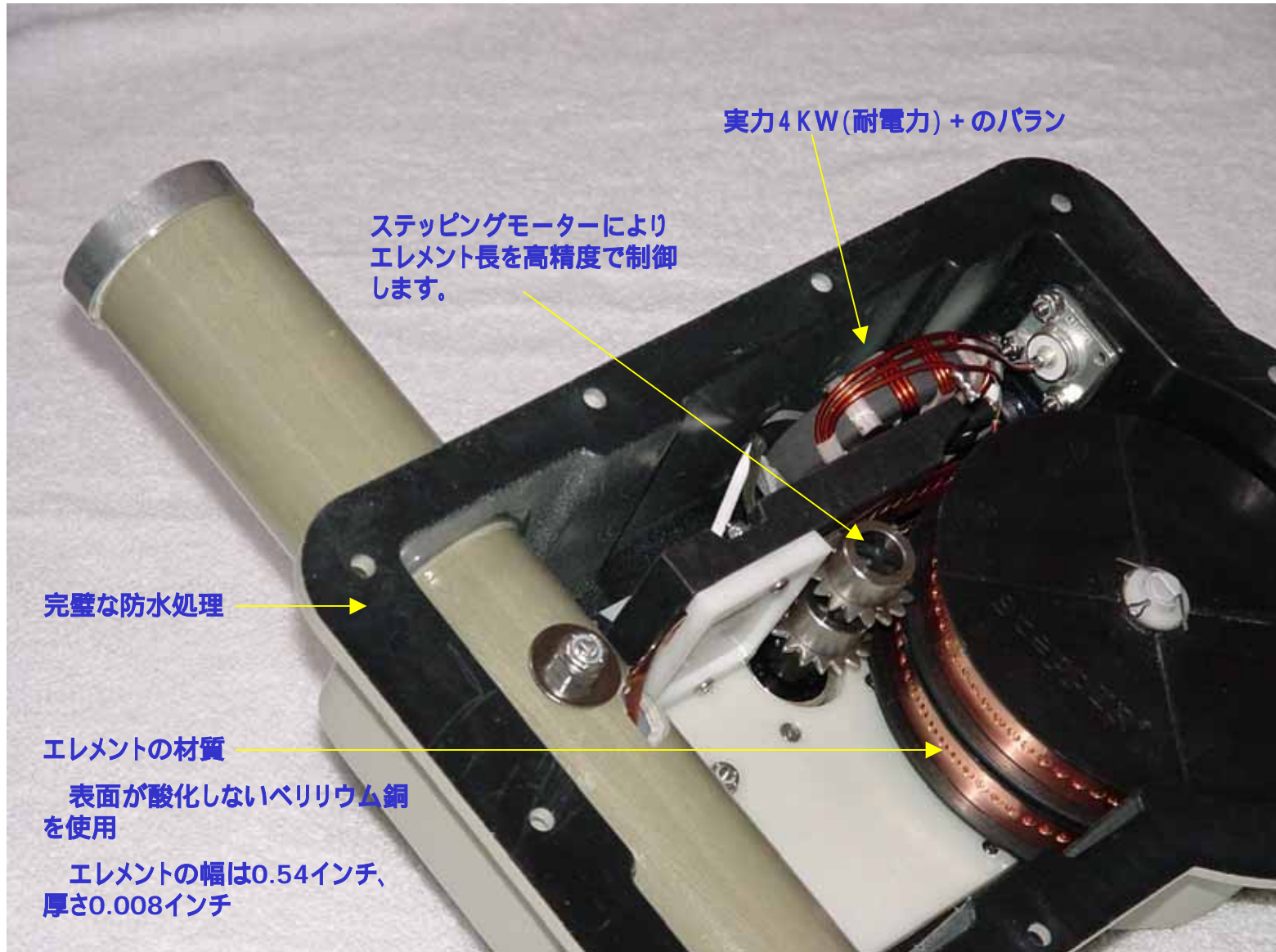
最もホットなアマチュア無線用・ハイテク八木アンテナです！

SteppIR - 商品概要

SteppIR - エlement・動作原理



SteppIR - 最適なエレメント長に制御します！



エレメントへの着雪・着氷 - 心配無用！



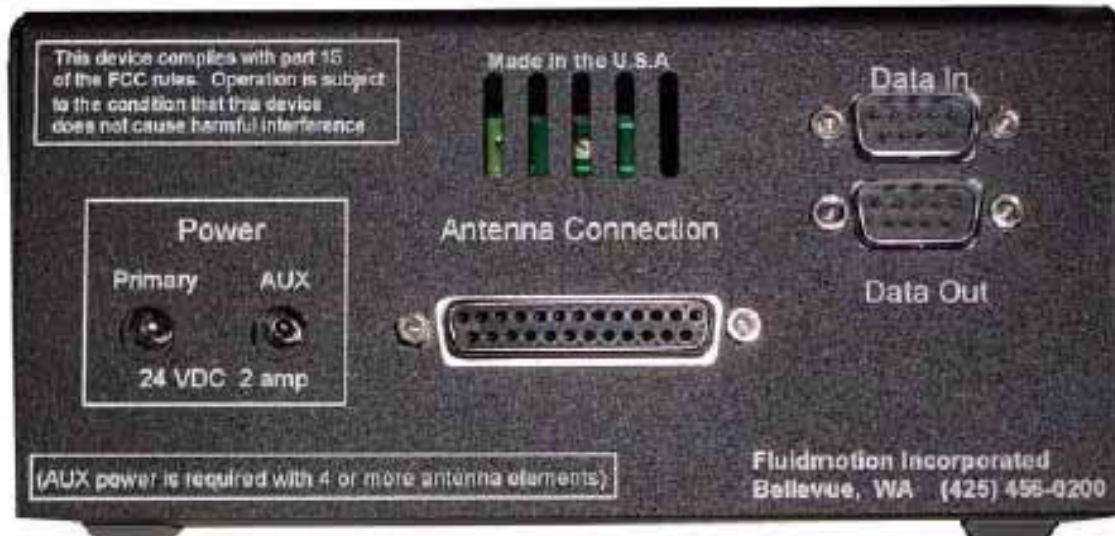
エレメントはグラスファイバーエレメントケースで保護されておりSWR劣化を起こす着雪・着氷の影響を受けません。

伸縮するエレメント

耐腐食性能に優れたベリリウム銅ベルトを使用。ステッピングモーターにて高精度にエレメント長を制御します。



この実際のエレメントはファイバーエレメントボールの中を伸縮・移動します。



SteppIR - 今までこんなアンテナが在りましたか??



シャックの中から設定・調整が可能です！

SWRの改善

エレメント長の変更

エレメントの収納 (落雷リスクの軽減の為)

キャリブレーション

各種設定

SteppIR コントローラー

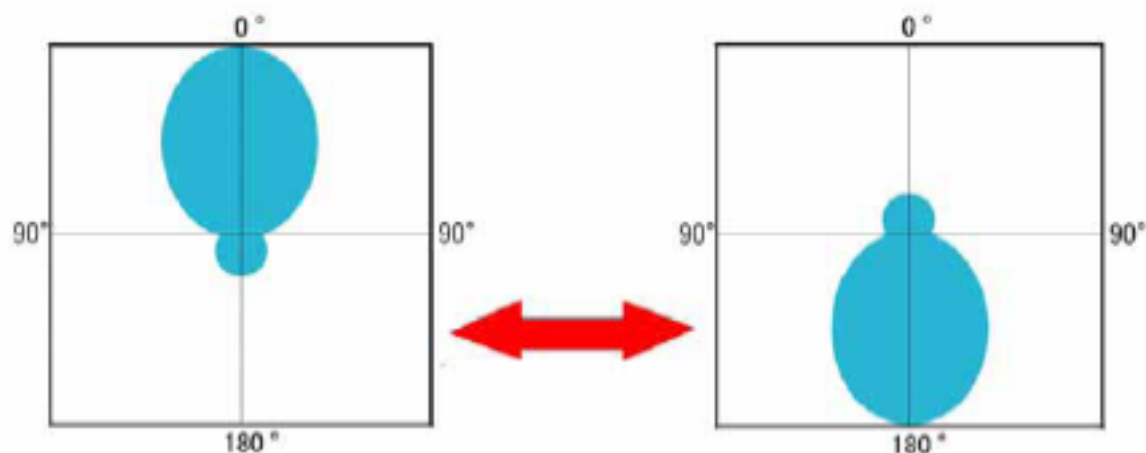


今や、アンテナ調整は全てMY SHACKから！
凄い進化です！

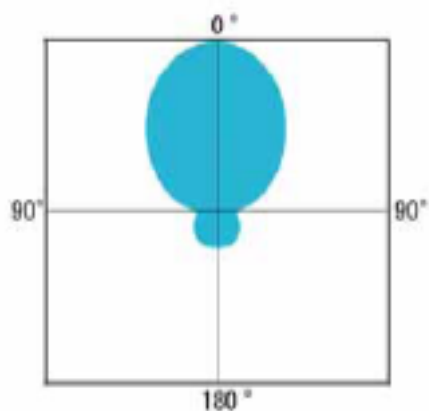
ビーム方向 - 180度反転機能 絶対便利です！

■ワンタッチ 3-4秒で反転します。

■ローテーターを回さずに！ ローテーターへの負担を軽減します。

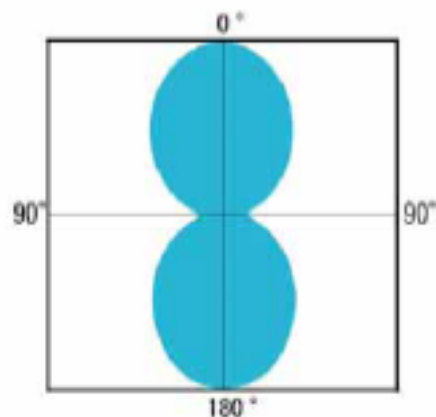


ビーム方向 - Normal Mode



ビーム方向 - 2方向モード

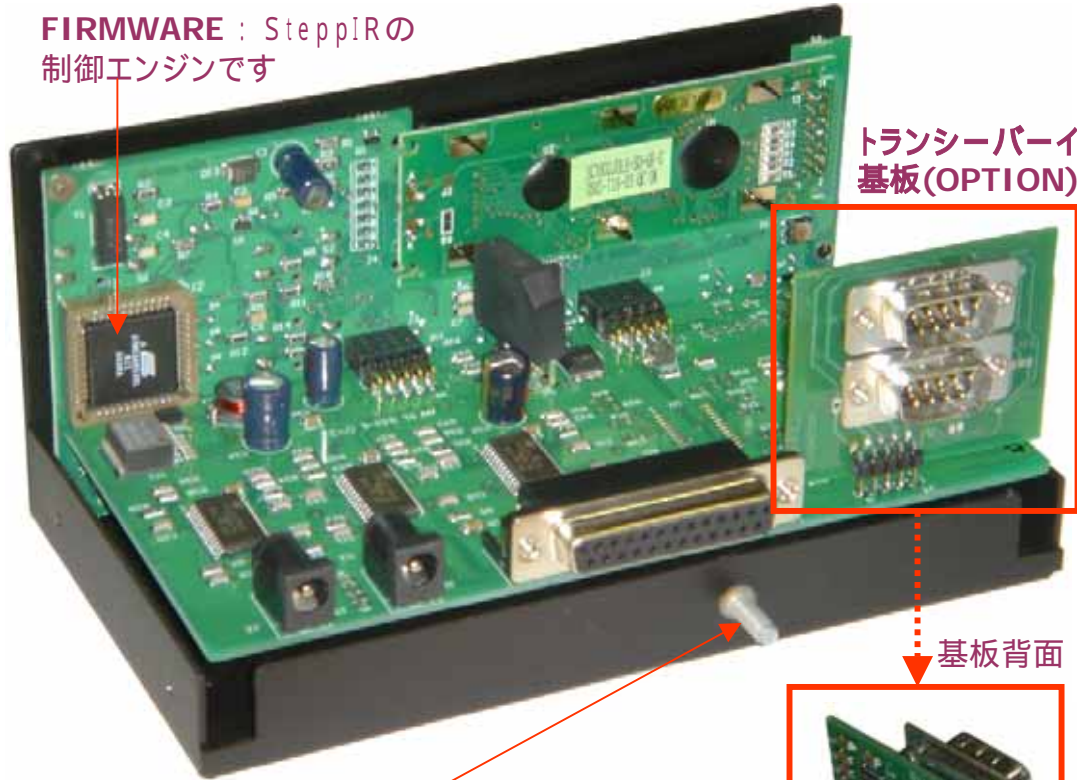
■DX局の探索に便利！



トランシーバーインターフェース

VFO周波数に連動して自動的に最適エレメント長になります。

FIRMWARE : SteppIRの
制御エンジンです



トランシーバーインターフェース
基板(OPTION)

基板背面

アース端子

誘導雷、静電気などから機器を保護
する為に、ご使用を推奨致します。



接続を予定されているトラン
シーバーのメーカー名及びモ
デル名をご指定頂きます。

インターフェースケーブル



YAESU用



ICOM用

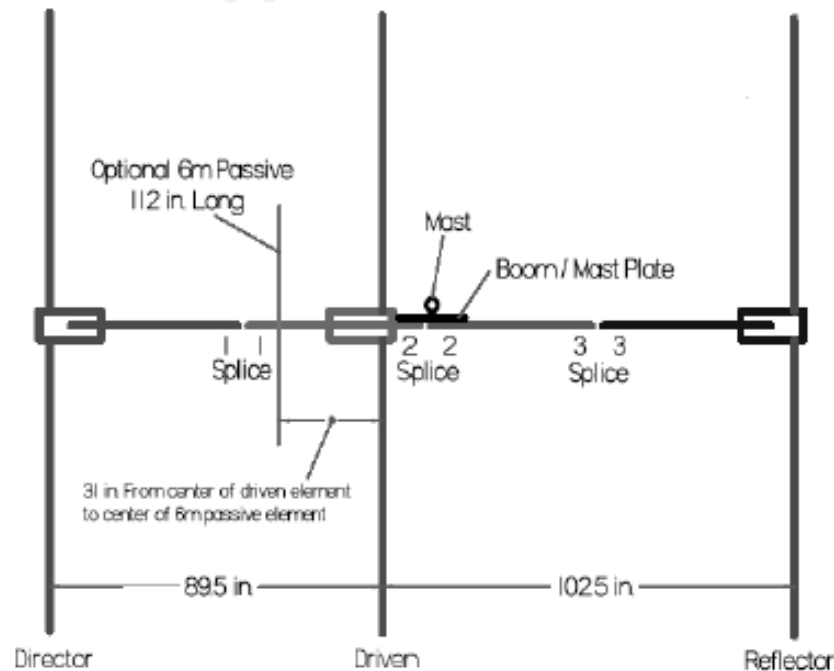
SteppIR - 仕様一覧表

■トラップレス・モノバンダーとして動作します！

Specifications	*	Dipole	2 element Yagi	3 element Yagi	4 element Yagi	BlgIR Vertical	MonstIR Yagi
Weight	*	10.5 lb / 4.5 kg	30 lb / 13.6 kg	42 lb / 19.0 kg	75 lb / 34 kg	15 lb / 6.8 kg	215 lb / 98 kg
Max. Wind Surface Area	*	1.9 ft ² / 0.17 m ²	4.0 ft ² / .37m ²	6.1 ft ² / 0.57 m ²	9.7 ft ² / 0.90 m ²	1.9 ft ² /0.17 m ²	23.9ft ² / 2.22m ²
Wind Rating	*	100 MPH	100 MPH	100 MPH	100 MPH	80 MPH w/ 3 guys@ 14'	100 MPH EIA-222-C
Longest Element	*	36 ft / 10.97 m	36 ft / 10.97 m	36 ft / 10.97 m	36 feet / 10.97 m	32 ft / 9.75 m	70 ft / 21.5 m
Power Rating	*	3000 Watts Key Down	3000 Watts Key Down	3000 Watts Key Down	3000 Watts Key Down	3000 Watts Key Down	3000 Watts Key Down
Boom Length	*	—	57 in / 1.44 m	16 ft / 4.87 m	32 ft / 9.75 m	—	34 ft / 10.46 m
Boom Diameter	*	—	1-3/4 in 4.5 cm	1-3/4 in 4.5 cm	2.25-1.75 in 5.7 - 4.5 cm	—	2.75-2.50 in 7-6.35 cm
Frequency Coverage	*	20m - 6m Continuous	20m - 6m Continuous	20m - 6m Continuous	20m - 6m Continuous	40m - 6m Continuous	40m - 6m Continuous
Tuning Radius	*	9 ft / 2.74 m	18.15 ft / 5.53 m	19.7 ft / 6 m	24.1 ft / 7.35 m	—	39.7 ft / 12.2m
Cable Requirements (shielded)	*	4 cond (22 ga)	12 conductor 22 AWG	12 conductor 22 AWG	16 conductor 22 AWG	4 conductor 22 AWG	16 conductor 22 AWG
Tuning Rate	*	1.33 ft/ sec	1.33 ft/ sec	1.33 ft/ sec	1.33 ft/ sec	.665 ft/ sec	1.33 ft/ sec
Bahn Included?	*	No (optional)	Yes	Yes	Yes	No	Yes

■7MHz--50MHz 一本の同軸ケーブルで給電します。

SteppIR 3 Element - アンテナ特性



**Computer Models of Free Space Gain and Front to Rear vs. Frequency
(SteppIR 3 Element yagi)**

Band	Gain (dBi)	Half Power Angle	Front to Rear
20 meters	7.4 dBi	+/- 34°	25 dB
17 meters	8.3 dBi	+/- 32°	25 dB
15 meters	8.5 dBi	+/- 29°	20 dB
12 meters	8.8 dBi	+/- 28°	15 dB
10 meters	9.0 dBi	+/- 29°	11 dB
6 meters	6.2 dBi	+/- 35°	2.8 dB
6 meters w/ passive element	10.1 dBi	+/- 25°	20 dB

SteppIR - しっかりした梱包状態です！

SteppIR商品 - 梱包を開いた状態 :

国際間の輸送にも十分な梱包状態になっております。

隙間も無く、輸送上での機器への障害は発生致しません。



SteppIR-3 Element に含まれている部品です :



グラスファイバーの元素ポール :

濃い緑色で美しい塗装処理です。この中で
実際の元素が伸縮します。



注意事項:

同梱されておりますマストクランプはインチサイズのUSA仕様であり、日本のマスト径にはフィットしないと想定して下さい。

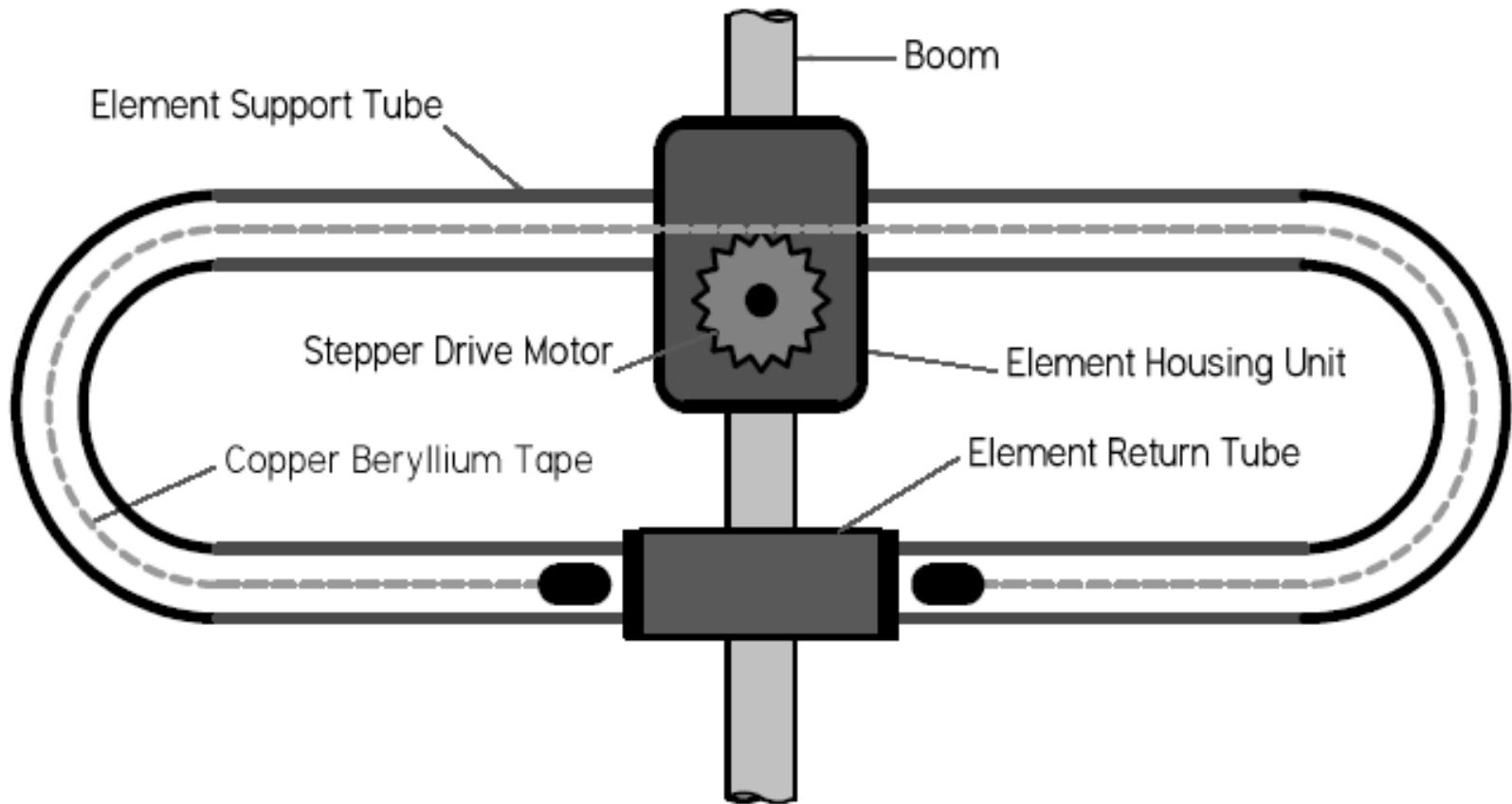
CREATE, NAGARAなどのマストクランプをお客様の方で別途御手配頂きます。

風速33m/秒・環境下での運用！



DRIVENエレメントの構造

この画期的アイデアにより7MHzより50MHzをカバー



SteppIR 3 Element + 40/30m Option

Operated by : 7J1AQH

Installed by : FTI Corp.



ルーフタワーでの3エレ運用

7MHzから50MHzをカバー！！



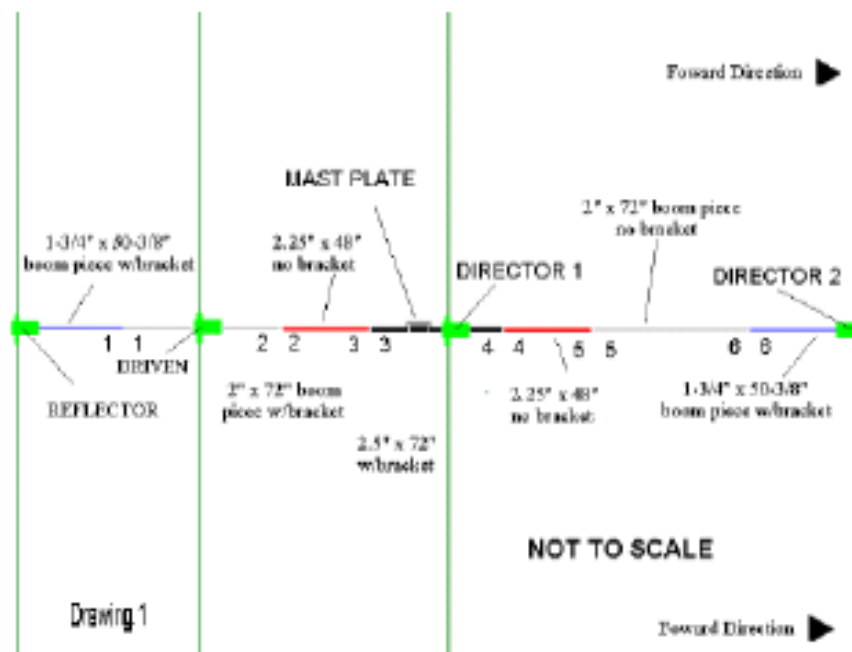
SteppIR 4 Element - 出荷実績および人気抜群のアンテナです！！



Band	Gain dBi	*Front to Rear dB
20m	9.5	21
17m	10.0	20
15m	10.2	27
12m	10.4	21
10m	10.6	11
6m*	13.0	30

*With optional remote element kit

Specifications		4 element Yagi
Weight	•	80 lb / 36 kg
Max. Wind Surface Area	•	9.7 ft ² / 0.90 m ²
Wind Rating	•	100 MPH
Longest Element	•	36 feet / 10.97 m
Power Rating	•	2000 W PEP
Boom Length	•	32 ft / 9.75 m
Boom Diameter	•	2.25-1.75 in 5.7 - 4.5 cm
Frequency Coverage	•	20m - 6m Continuous
Turning Radius	•	24.1 ft / 7.35 m
Cable Requirements (shielded)	•	16 conductor 22 AWG
Tuning Rate	•	1.17 MHz / sec
Balun Included?	•	Yes



ハイパフォーマンスな性能をサポートする部品構成です。写真・図解の多い組み立てマニュアルが準備されております。

SteppIR 4 Element + 7/10MHz Dipole 設置例



MonstIR

7MHz—10MHz 3エレ動作

14MHz----50MHz 4エレ動作



Specifications	•	Monstir
Weight	-	215 lb / 98 kg
Max. Wind Surface Area	•	23.9 ft ² / 2.22 m ²
Wind Rating	•	100 MPH EIA-222-C
Longest Element	•	70 foot / 21.54 m
Power Rating	•	3000 W CW
Boom Length	•	34 ft / 10.4 m
Boom Diameter	•	2.13-2.3 in 7 - 6.4 cm
Frequency Coverage	•	40m - 6m Continuous
Turning Radius	•	39.7 ft / 12.22 m
Cable Requirements (shielded)	•	1b conductor 22 AWG
Tuning Rate	•	1.33 ft / sec .410 m / sec
Balun Included?	•	Yes

MonstIR Gain and Front-to-rear:

Notes: Gain and front-to-rear figures are shown in free space. Front to rear measurement is the worst case scenario, front-to-back is merely the measurement 180° from the forward direction, which is not the worst case.

Band	Gain dBi	*Front to Rear dB
40m	7.8	25
30m	8.2	20
20m	9.5	21
17m	10.0	20
15m	10.2	27
12m	10.4	21
10m	10.6	11
6m*	13.0	30

*With optional passive element kit

MonstIR - 設置例

7MHz & 10MHz : 3エレ・モノバンダーとして動作

14MHz--50MHz : 4エレ・モノバンダーとして動作

特筆に価する7MHzでの威力！



MonstIR X 6 USAでの設置例です。



BS7H - 世界を熱狂させたBiggIR Mark-III



これが噂の
BiggIR Mark3!
3.5----50MHzを
カバーします。



THE APRIL 2007 EXPEDITION TO SCARBOROUGH REEF

BigIR-MarkIII + 3.5MHz/3.8MHz Coil Pack



特長:

3.4MHz---60MHをカバー

1/4 - 3/4 切り替えスイッチ

1.5KW - 耐入力

移動運用にも最適!

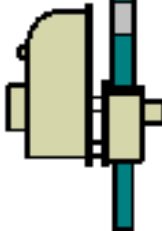
BigIR-MarkIII

重量 : 6.8Kg

エレメント長(伸張時) : 9.75m



Figure 31





今後ともご指導・ご支援を
お願い申し上げます。

SteppIRアンテナ : 日本総代理店

/// BEAM QUEST ///

代表取締役

土 佐 幸 生

(株) ビーム クエスト

〒225-0024 神奈川県横浜市青葉区市ヶ尾町1056-6-2

(電話/FAX) 045-974-0203 (携帯) 090-7403-5450

tosa@beam-quest.com <http://beam-quest.com>